

Gotland Grand National

3 november 2007

Evenemangsundersökning genomförd på uppdrag av Gotlands Turistförening.

Projektleddare Turismens utredningsinstitut: Fredrik Palmqvist/Kristina Gilbertsson

Innehållsförteckning

<i>Sammanfattning</i>	<u><i>sid.3</i></u>
<i>Syfte och Metod</i>	<u><i>sid.4</i></u>
<i>Definitioner</i>	<u><i>sid.5</i></u>
<i>Ålders - och könsfördelning</i>	<u><i>sid.6</i></u>
<i>Sällskapssammansättning</i>	<u><i>sid.7</i></u>
<i>Turistandel</i>	<u><i>sid.8</i></u>
<i>Turisternas hemvist</i>	<u><i>sid.9</i></u>
<i>Beslutstillfälle</i>	<u><i>sid.10</i></u>
<i>Primär informationskälla</i>	<u><i>sid.11</i></u>
<i>Tidigare besök</i>	<u><i>sid.12</i></u>
<i>Turisternas primära resesyfte</i>	<u><i>sid.13</i></u>
<i>Turisternas eventuella återbesök till Gotland</i>	<u><i>sid.14</i></u>
<i>Turisterna boendeform och vistelselängd</i>	<u><i>sid.15</i></u>
<i>Betygssättning GGN allmänt</i>	<u><i>sid.16-18</i></u>
<i>Betygssättning GGN specifik</i>	<u><i>sid.19-21</i></u>
<i>Uppfattning om deltagaravgift</i>	<u><i>sid.22</i></u>
<i>Turistekonomisk omsättning</i>	<u><i>sid.23-26</i></u>

Sammanfattning

Gotland Grand National (GGN) genomförs årligen på Alla Helgons dag. Det är ett endagsevenemang som lockar ca 2000 tävlande och ca 4000 åskådare från stora delar av Sverige och från utlandet. GGN ses av många som en av de tuffaste idrottsliga utmaningarna i Sverige.

På uppdrag av Gotlands Turistförening genomförde Turismens Utredningsinstitut en undersökning bland besökarna (förare/mekaniker och åskådare) till årets GGN (3 november). Data baseras på 280 intervjuer som genomfördes via telefon 4-6 november.

GGN lockade relativt unga besökare, snittåldern uppgick för alla intervjuade och deras resesällskap till 29 år. 70% av besökarna var bosatta utanför Gotland. De flesta turister kom från följande län: Stockholm, Västra Götaland, Örebro län, Östergötland samt Uppsala län. De allra flesta turister som besökte GGN övernattade och bodde främst på hotell eller i hyrd stuga/lägenhet. I genomsnitt konsumerade varje tillrest besökare varor och tjänster för 999 kr per dygn. Sammantaget uppgick värdet av besökarnas konsumtion till 14,8 mkr.

Två av tre hade besökt GGN tidigare, varav majoriteten ett flertal gånger. GGN är ett evenemang man återkommer till. En övervägande majoritet av årets besökare tror att de kommer att besöka Gotland vid fler tillfällen i framtiden. GGN fick överlag höga genomsnittliga betygsomdömen av besökarna. Helhetsomdömet av GGN var 6,1 på en sjugradig skala. Helhetsintrycket av Gotland låg på samma nivå. Vi kan notera att gotlänningar är i högre grad positiva till GGN och Gotland än vad tillresta är.

Syfte och Metod

Syfte

Syftet med undersökningen var att kartlägga besökarna på GGN samt att beräkna evenemangets turistekonomiska omsättning.

Metod

- Personlig rekrytering av besökare 3 november
- Telefonintervjuer med förare/mekaniker/åskådare 4-6 november
- Totalt antal genomförda intervjuer/urval: 280

Den personliga rekryteringen gick till på det viset att åskådare till evenemanget valdes ut slumpmässigt på olika evenemangsområden. Dessa tillfrågades om de ville delta i en telefonundersökning dagen/dagarna efter evenemanget. Namn och telefonnummer samlades in. Förare och mekaniker kontaktades slumpmässigt utifrån ett telefonnummersatt utdrag från anmälningsregistret. Då det visade sig att antalet åskådare som rekryterades på plats inte var tillräckligt, frågade vi även förare och mekaniker om de kände till någon som besökt GGN i egenskap av åskådare som vi senare kunde kontakta.

Definitioner

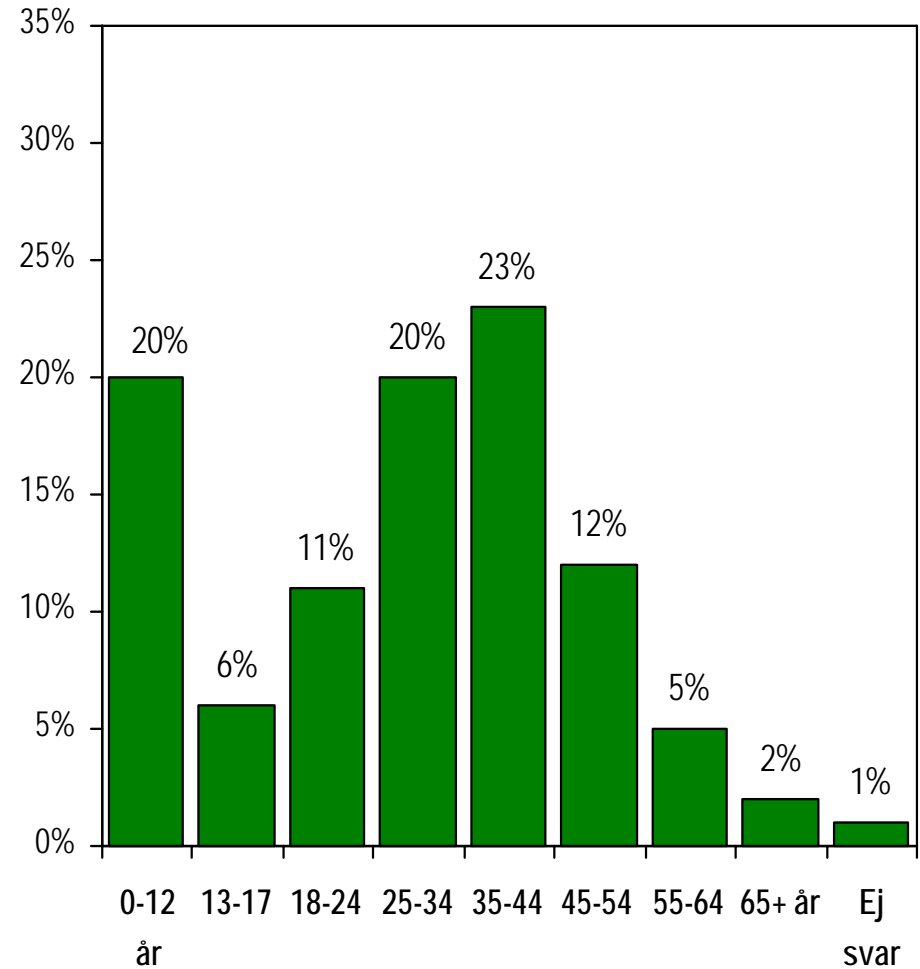
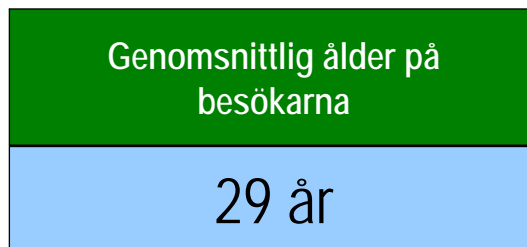
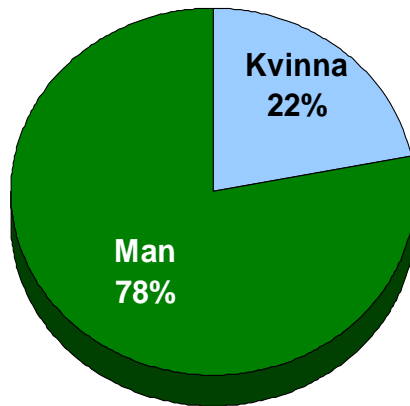
Nedan redogörs för några centrala begrepp i undersökningen.

- **Evenemanget.** Med evenemanget avses Gotland Grand national (GGN).
- **Besökare GGN.** Med besökare på evenemanget avses de personer som bevistade GGN i egenskap av åskådare, mekaniker eller förare. För att uppskatta det totala antalet besökare på evenemanget utgick Turismens Utredningsinstitut från besöksuppgifter över sålda entrébiljetter till GGN samt uppgifter om deltagarantal*.
- **Turist.** Det finns en mängd olika definitioner av vad som är en turist. I denna undersökning betraktas personer boende utanför Gotlands län som turister. När begreppet turist används i fortsättningen åsyftas personer som bor permanent utanför Gotlands län men som bevistat GGN.

Ålder- och könsfördelning

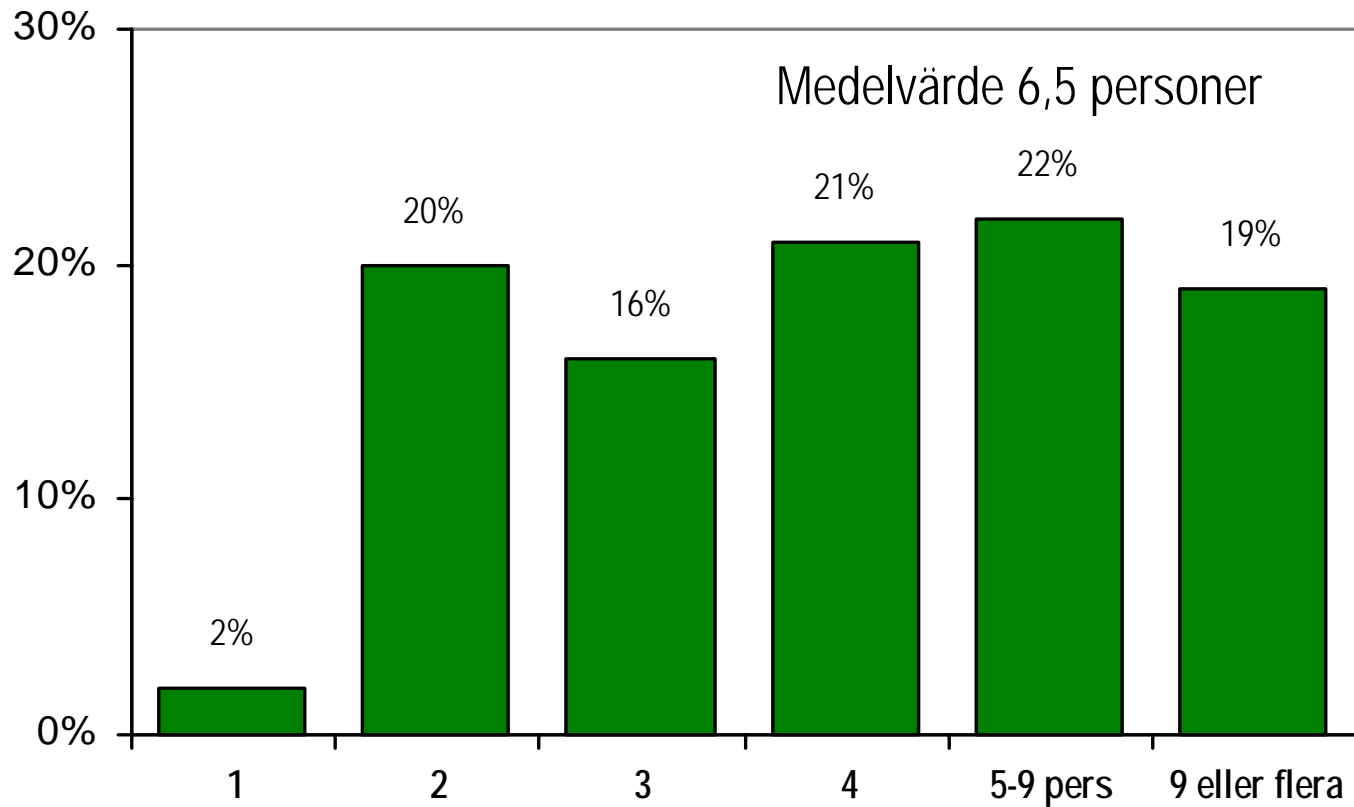
Åldersfördelning

Könsfördelning

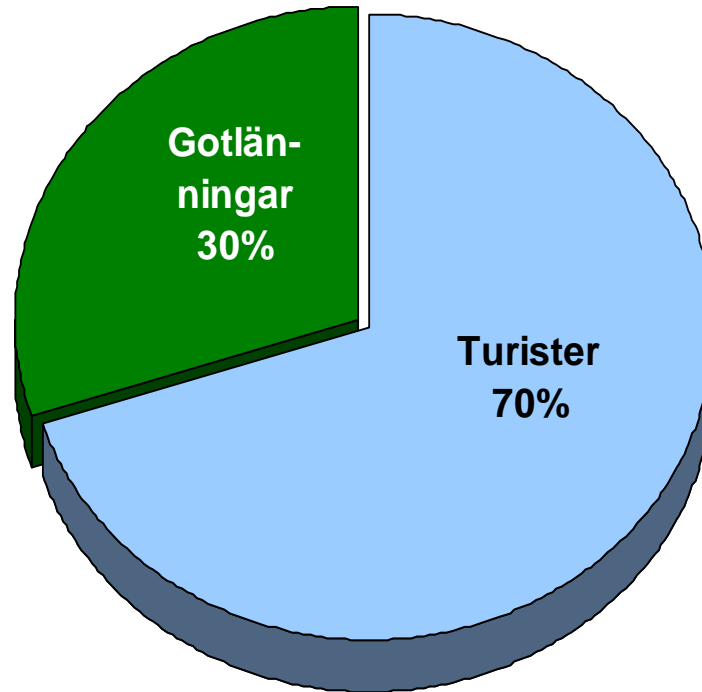


Sällskapssammansättning

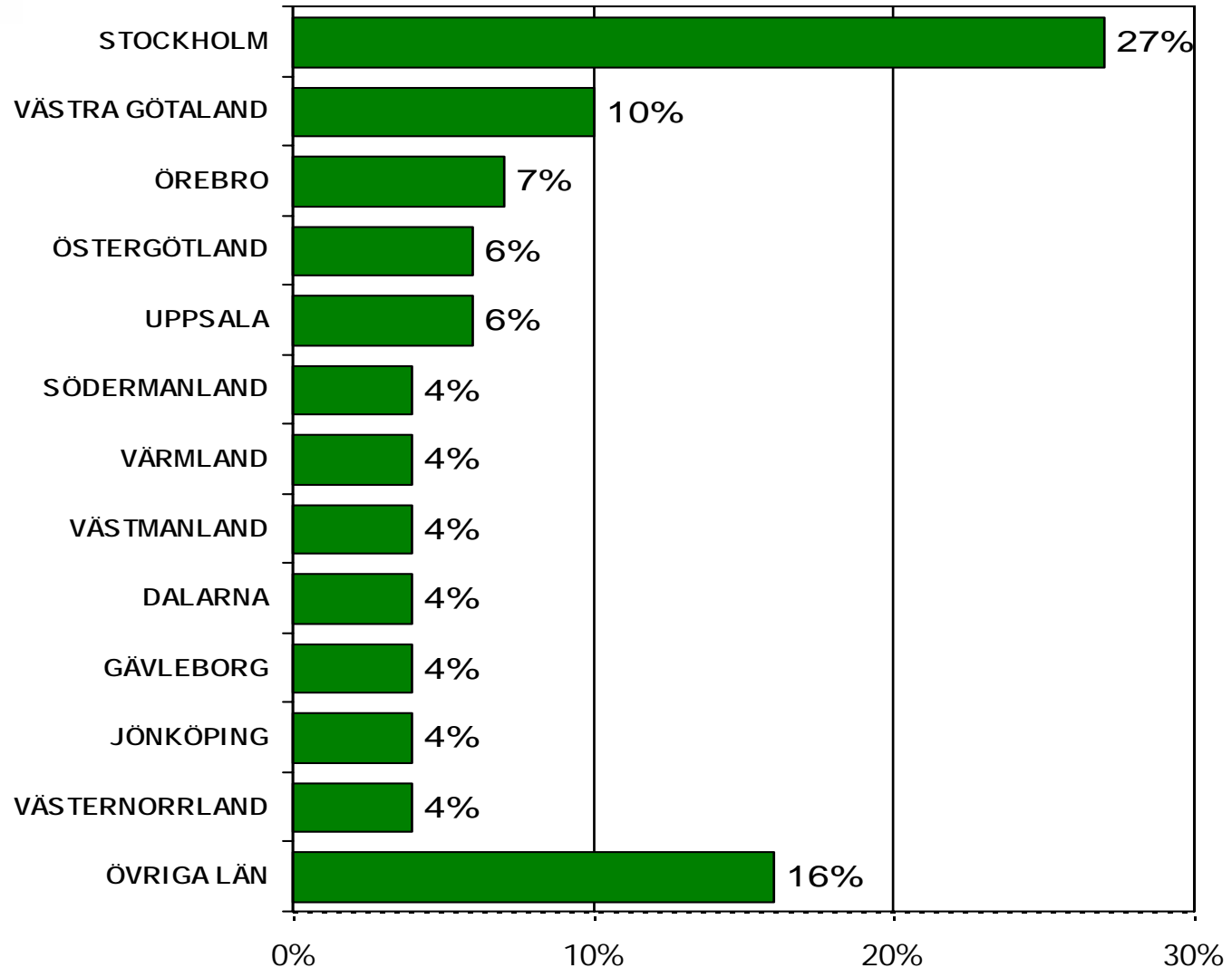
Antal personer i resesällskapet



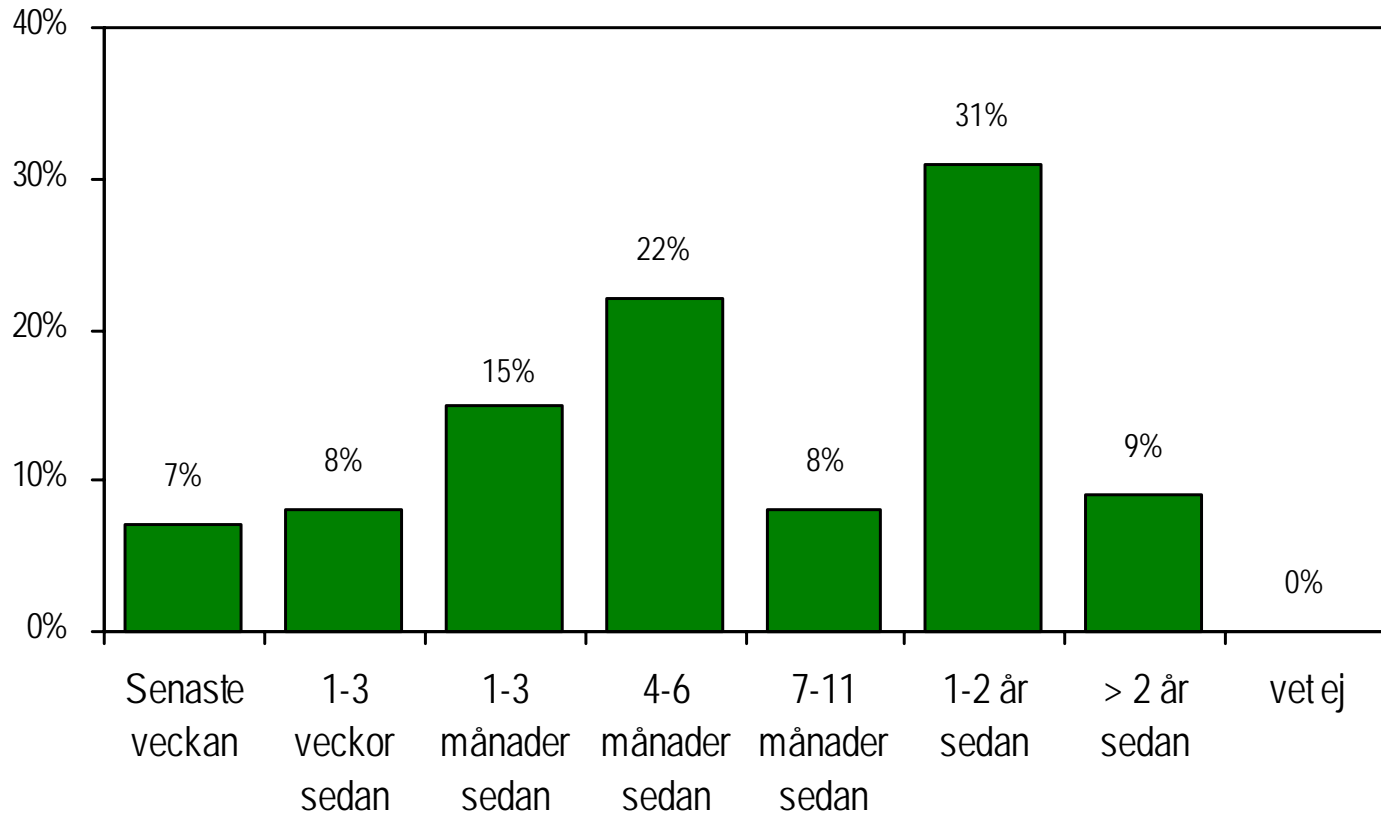
Turistandel



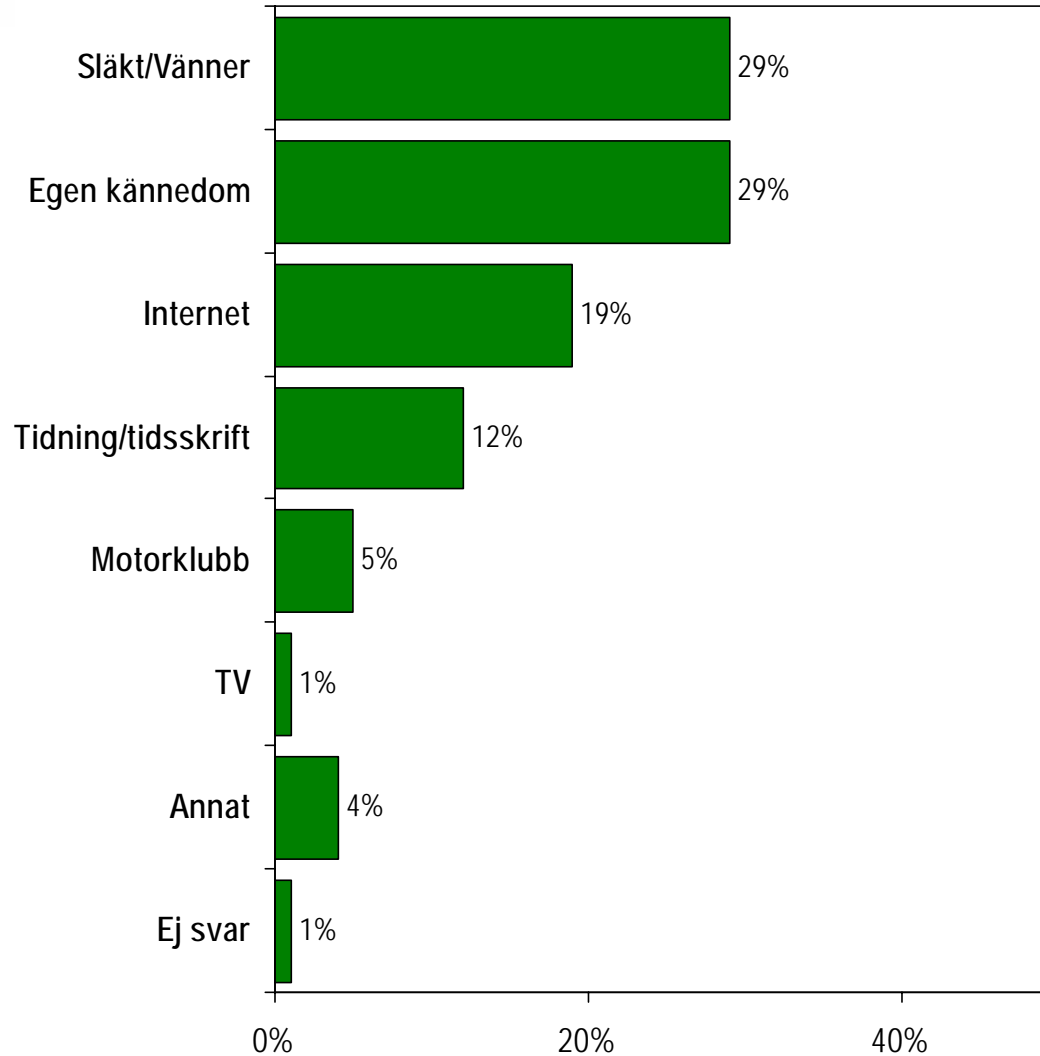
Turisternas hemvist



Beslutstillfälle

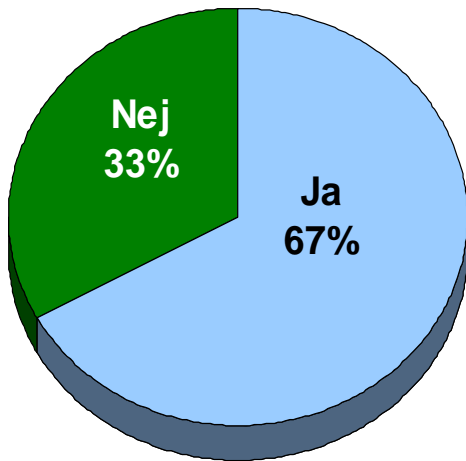


Primär informationskälla

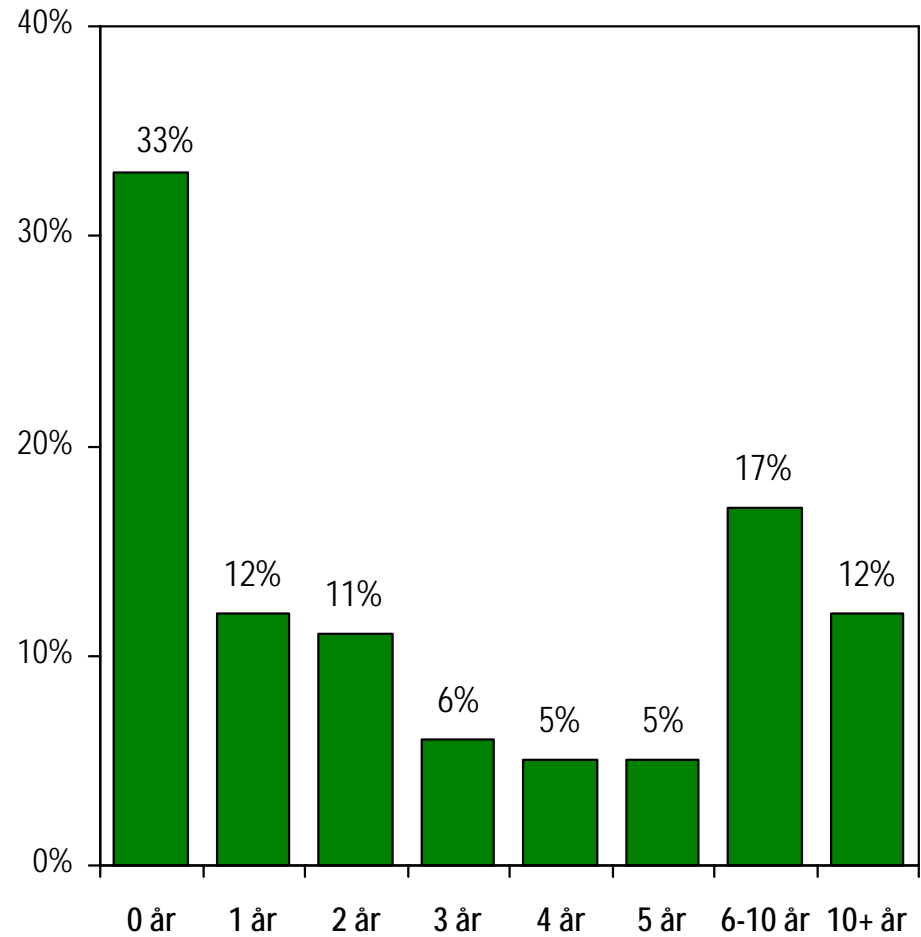


Tidigare besök

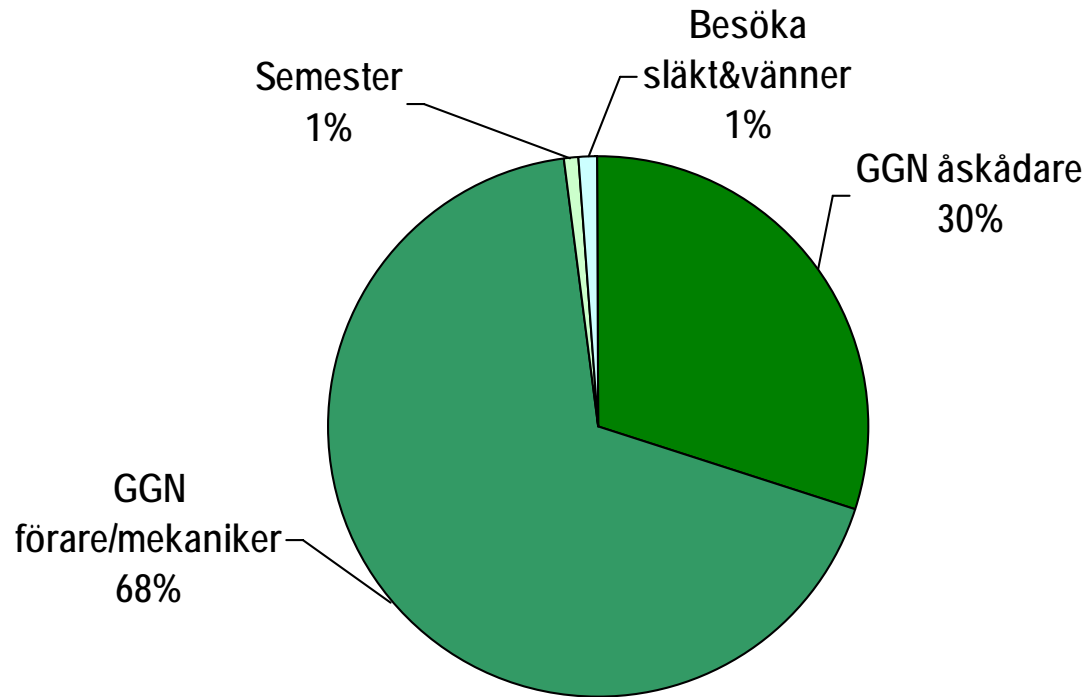
Besökt evenemanget tidigare år?



Antal år som man tidigare hade besökt evenemanget



Turisternas skäl till vistelsen på Gotland

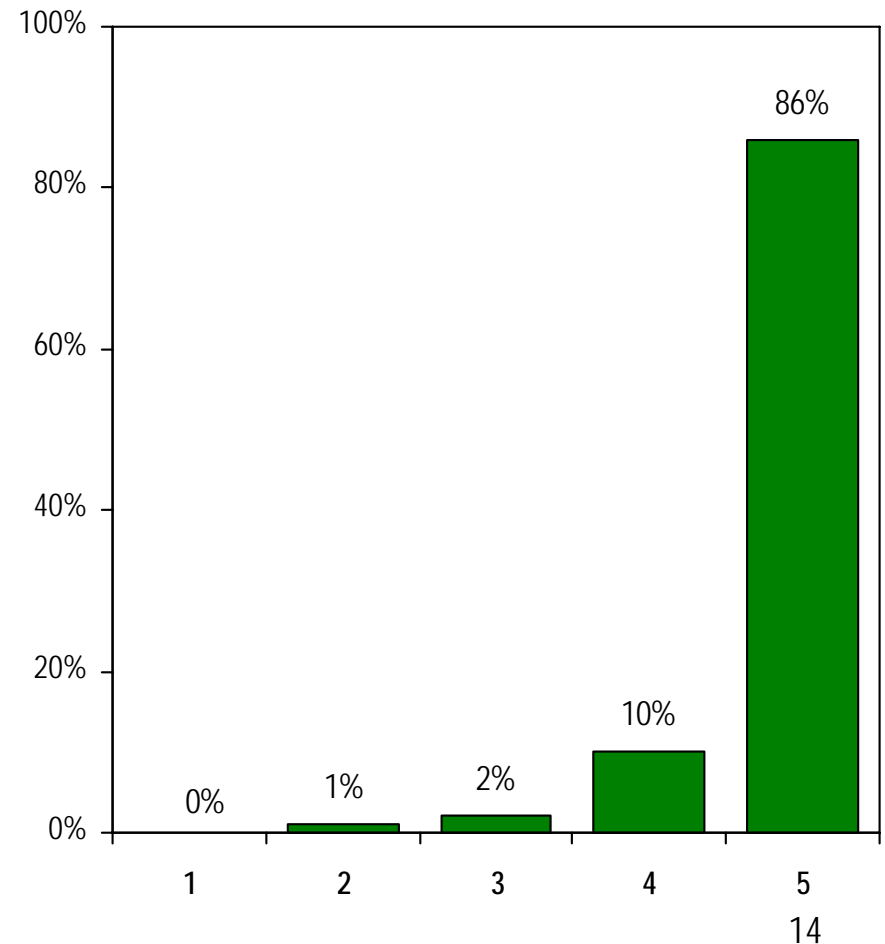
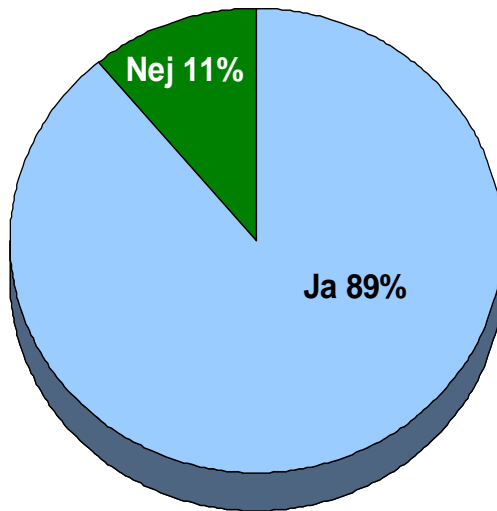


Turisternas eventuella återbesök till Gotland

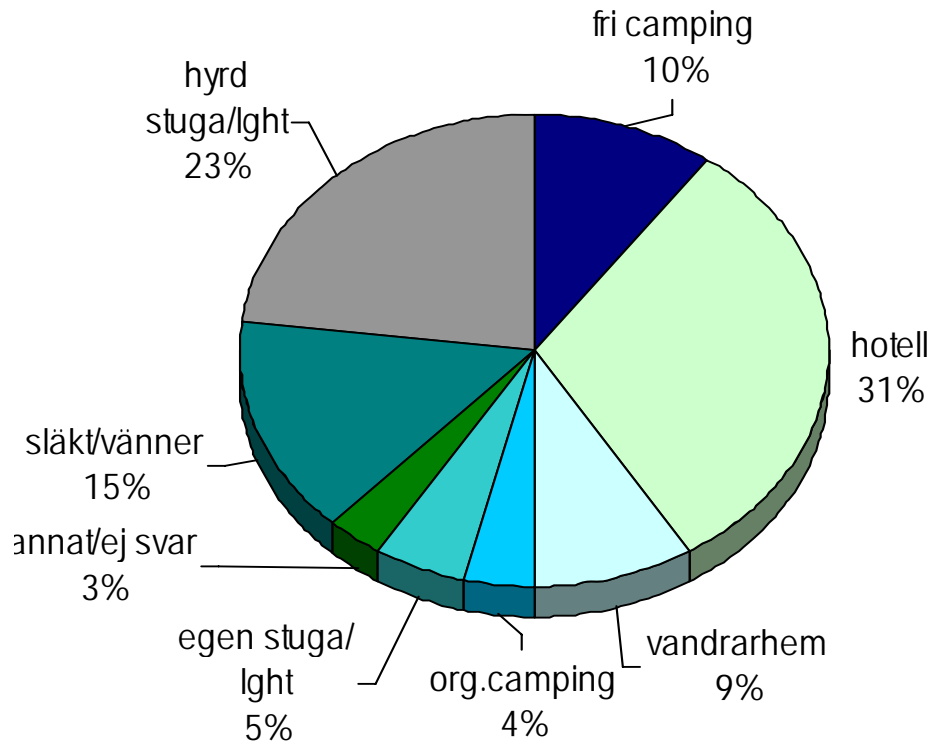
Skala 1-5: 1= Inte alls troligt, 5= Mycket troligt

Besöka Gotland igen?

Har du varit på Gotland tidigare?



Turisternas boendeform och vistelselängd



Genomsnittlig vistelselängd	
Dagar	Nätter
3,3 dagar	2,3 nätter

Antal nätter	Procent
0	0%
1	9%
2	54%
3	30%
4	4%
5	1%
6	0%
7	1%
8 eller fler	1%

Betygssättning GGN (allmänt)

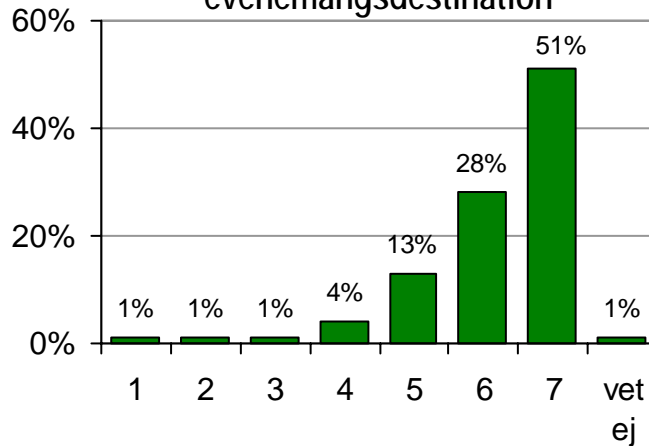
Skala 1-7: 1= Mycket dåligt, 7= Mycket bra

BAS: Alla (n=280)	Medelbetyg		
	Samtliga	Gotlänningar	Turister
Aspekt			
Helhetsintryck Gotland som evenemangsdestination	6,2	6,6	6,0
Helhetsintryck GGN	6,1	6,2	6,0
Tillgänglighet/transport	5,6	5,9	5,4
Informationen som gått ut om GGN	5,4	5,8	5,1
Programinnehåll under GGN	5,3	5,4	5,3
Service/bekvämligheter	5,1	5,3	5,0

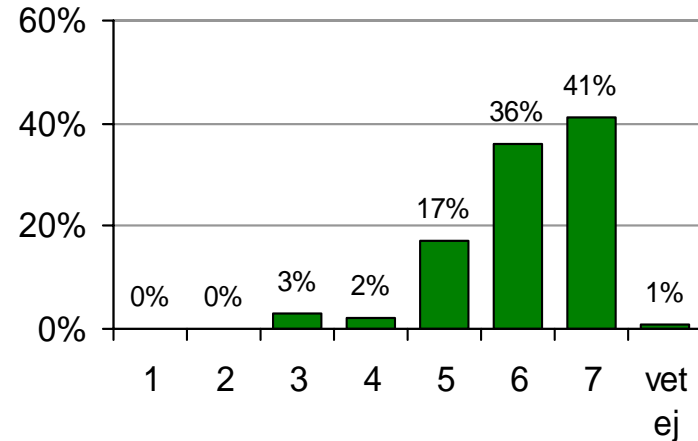
Betygssättning GGN (allmänt)

detaljerad

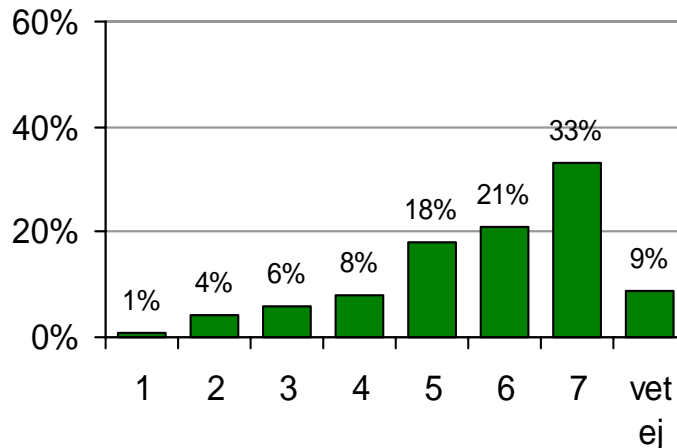
Helhetsintryck av Gotland som
evenemangsdestination



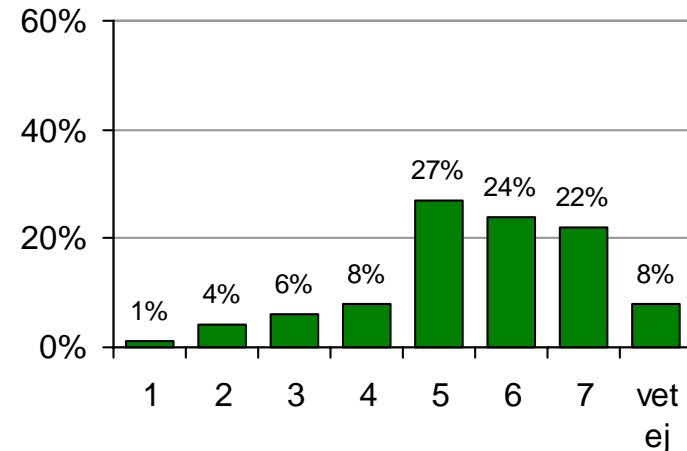
Helhetsintryck GGN



Tillgänglighet/Transport



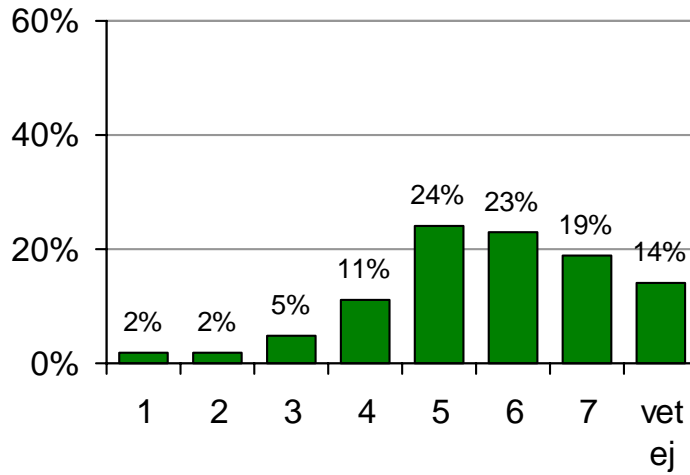
Information om GGN



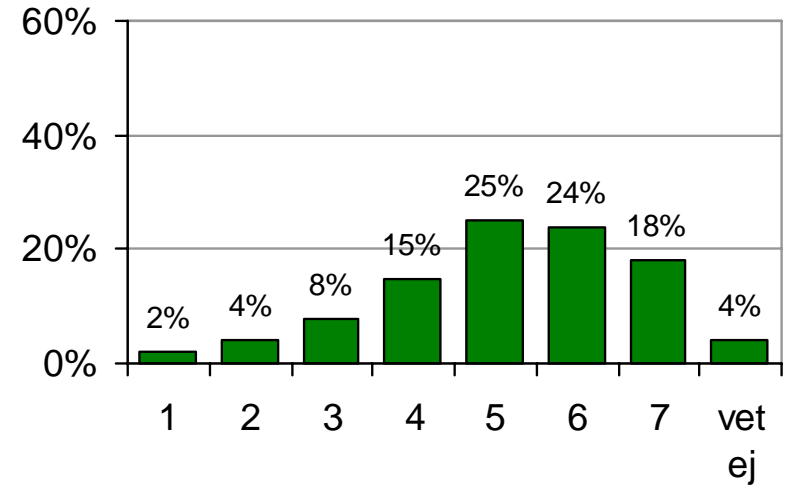
Betygssättning GGN (allmänt)

detaljerad forts.

Programinnehållet



Service och bekvämligheter



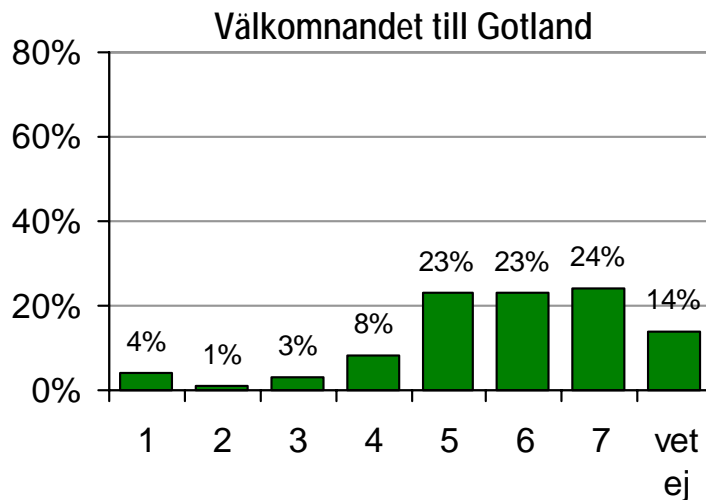
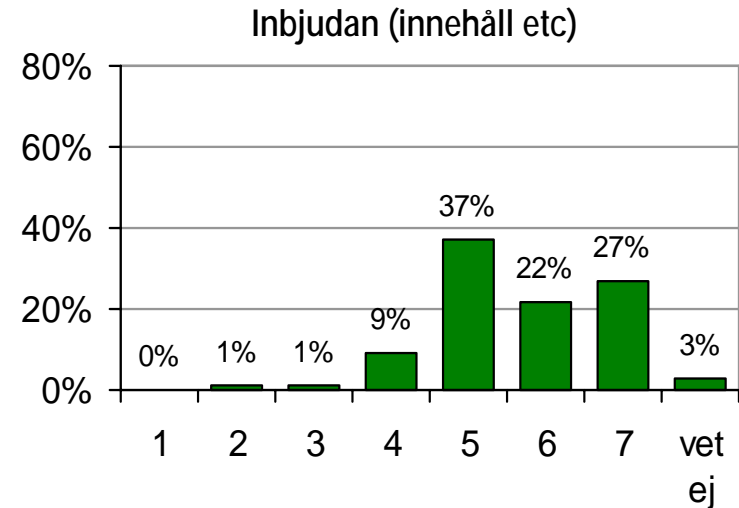
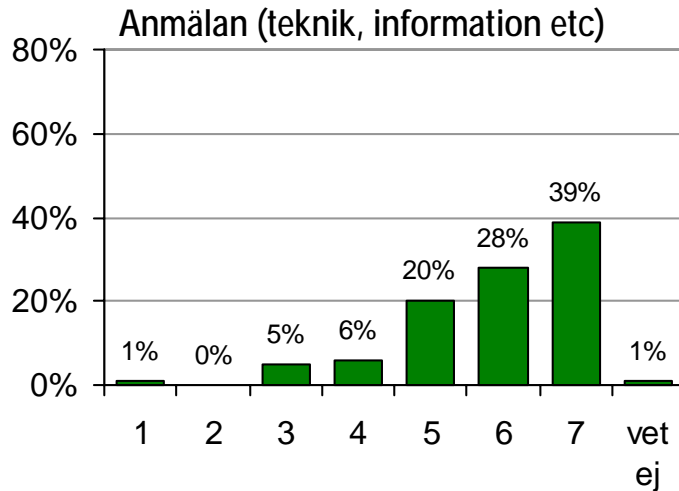
Betygssättning GGN (specifikt)

Skala 1-7: 1= Mycket dåligt, 7= Mycket bra

BAS: Enbart förare (n=107)	Medelbetyg
Anmälan (teknik, information etc)	5,9
Inbjudan (innehåll etc)	5,7
Välkommandet till Gotland	5,5
Välkommandet till tävlingsområdet	5,4
Resebokningen	5,1
Statusen på prisutdelningen	5,1 (låg bas)
Kvällsmiddagen på prisutdelningen	4,5 (låg bas)

Betygssättning GGN (specifikt)

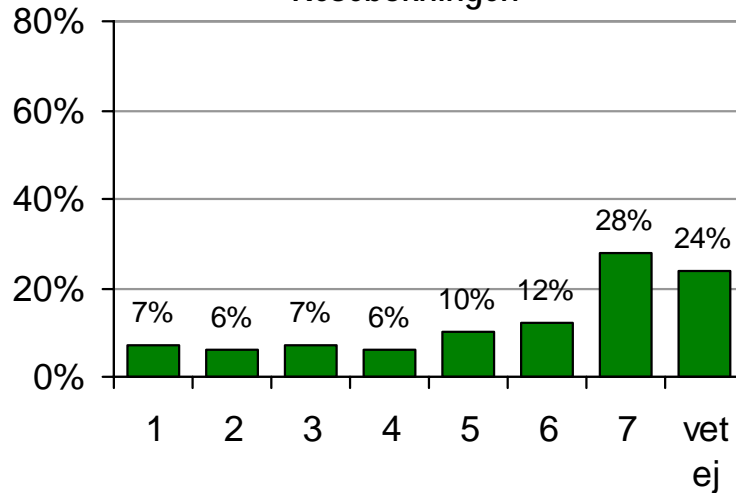
detaljerad



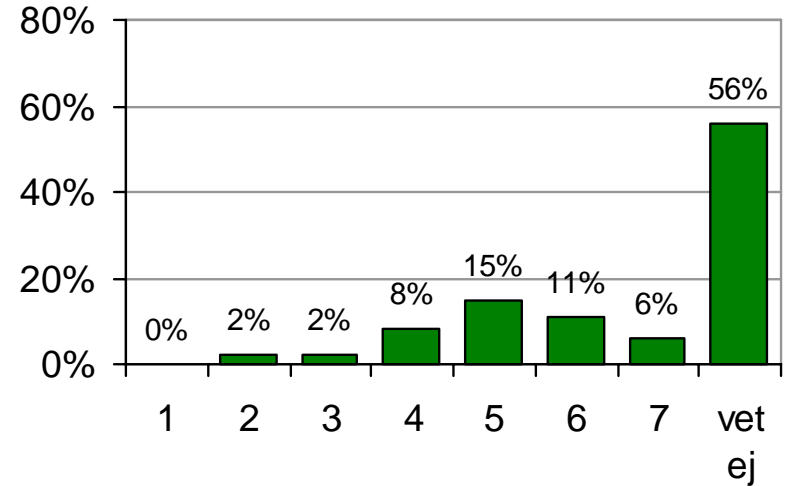
Betygssättning GGN (specifikt)

detaljerad forts.

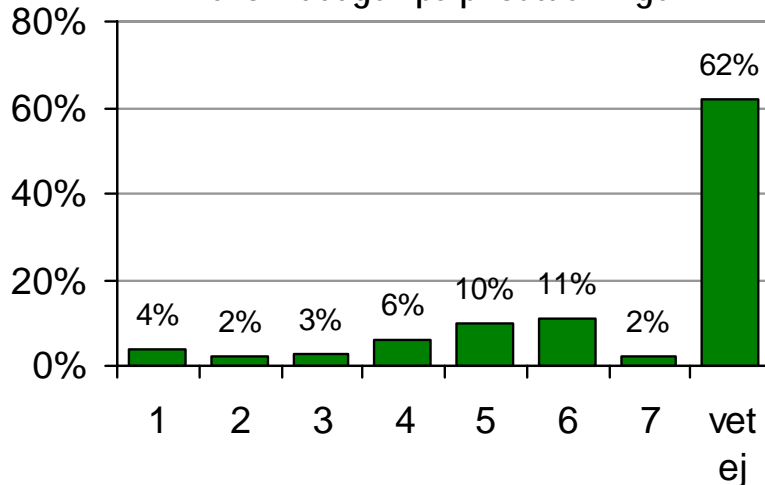
Resebokningen



Statusen på prisutdelningen

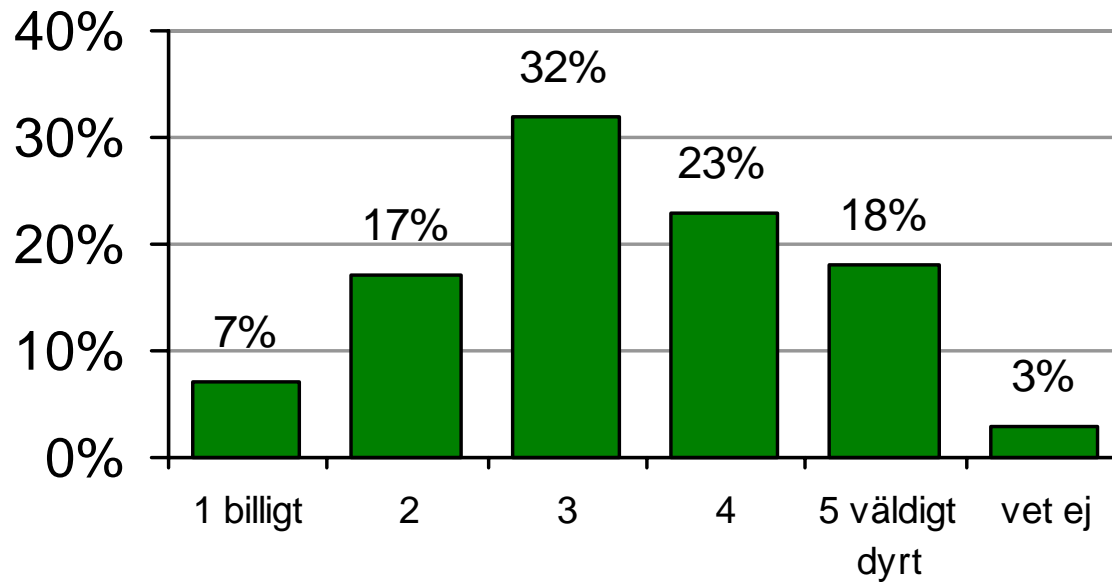


Kvällsmiddagen på prisutdelningen



Uppfattning om deltagaravgift GGN

Bas: Förare (n=107)



Turistekonomisk omsättning

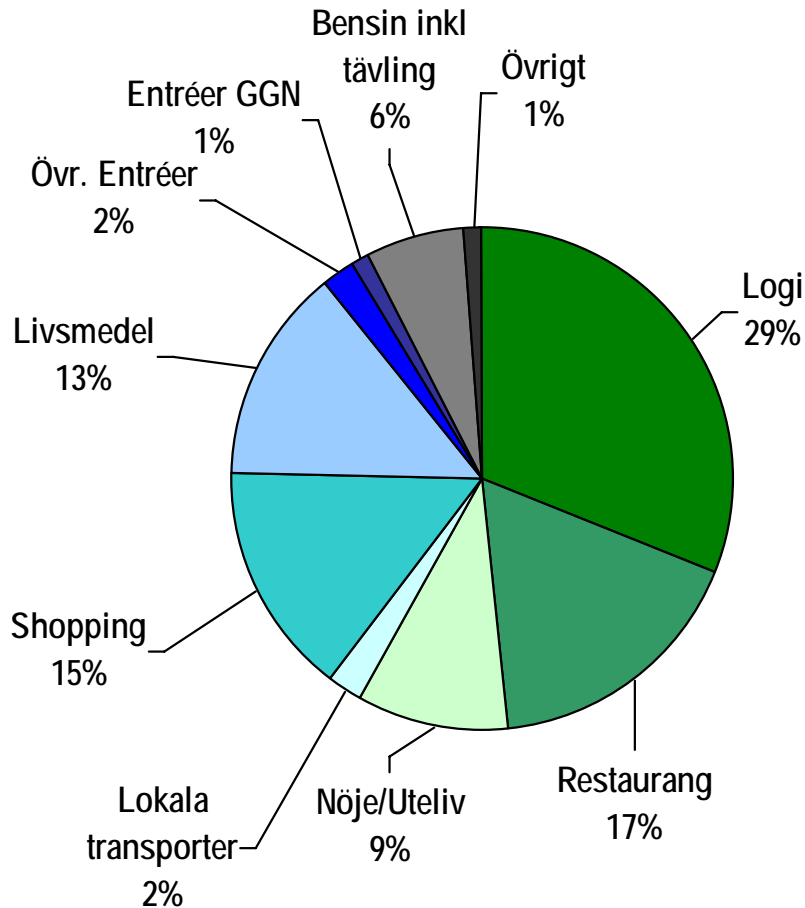
turisternas konsumtion

Den turistekonomiska omsättningen omfattar värdet av turisternas konsumtion under sin vistelse på Gotland. Omsättningens storlek bestäms av antal turister, deras dygnskonsumtion samt deras vistelselängd på Gotland. Omsättningen inkluderar bara den konsumtion som sker på Gotland. Kostnader för resor till/från destinationen ingår således inte.

Två turistekonomiska omsättningar har beräknats, generell och specifik omsättning. I den generella omsättningen ingår samtliga tillresta besökares konsumtion medan den specifika omsättningen omfattar de besökare som angivit Gotland Grand National som det huvudsakliga skälet till vistelsen på Gotland.

Gotland Grand National är ett endagsevenemang, där konsumtionen under lördag kväll inte bör eller kan betraktas som representativ för hela vistelsen inom vissa utläggsposter (nöje, restaurang, lokala transporter). Vi har i våra beräkningar justerat för detta.

Turistkronan/dygn



Genomsnittlig konsumtion per person och dygn

Logi	288 kr
Restaurang/café	159 kr
Nöje & Utetiv	87 kr
Shopping	137 kr
Livsmedel	127 kr
Lokaltransporter	19 kr
Entréer GGN	10 kr
Entréer/biljetter	19 kr
Bensin inkl tävling	131 kr
Övrigt	22 kr
Konsumtion per person och dygn	999 kr

Generell Turistekonomisk omsättning

Faktorer som påverkar den turistekonomiska omsättningen	
Totalt antal besökare GGN*	Ca 6 400
Turistandel på GGN	70 %
Turisternas genomsnittliga konsumtion under hela vistelsen på Gotland**	3 297 kr



**Generell
turistekonomisk
omsättning
14 800 000 kr**

*Källa: Organisationen för GGN

** Beräknad utifrån vistelselängden 3,3 dagar och 2,3 nätter

Specifik Turistekonomisk omsättning

Faktorer som påverkar den specifika turistekonomiska omsättningen	
Totalt antal besökare GGN*	ca 6 400
Turistandel på GGN	70 %
Turisternas genomsnittliga konsumtion under hela vistelsen på Gotland**	3 297 kr
Andel turister med GGN som primär anledning till vistelsen	98 %



**Specifik
turistekonomisk
omsättning
14 500 000 kr**

*Källa: Organisationen för GGN

** Beräknad utifrån vistelselängden 3,3 dagar och 2,3 nätter